



**ГОРОДСКОЙ ОКРУГ ХАНТЫ-МАНСИЙСК
ХАНТЫ-МАНСИЙСКИЙ АВТОНОМНЫЙ ОКРУГ – ЮГРА
ДЕПАРТАМЕНТ ОБРАЗОВАНИЯ АДМИНИСТРАЦИИ ГОРОДА ХАНТЫ-МАНСИЙСКА**

**МУНИЦИПАЛЬНОЕ БЮДЖЕТНОЕ ДОШКОЛЬНОЕ
ОБРАЗОВАТЕЛЬНОЕ УЧРЕЖДЕНИЕ
«ДЕТСКИЙ САД № 23 «БРУСНИЧКА»**

**РЕЖИМ РАБОТЫ:
понедельник-пятница с 7:00 до 19:00
Суббота, воскресенье – выходной**

**628011, Российская Федерация, Тюменская область, Ханты-Мансийский
автономный округ – Югра, г. Ханты-Мансийск, ул. Ленина, д. 100а
Телефон +7 (3467) 32-37-32**

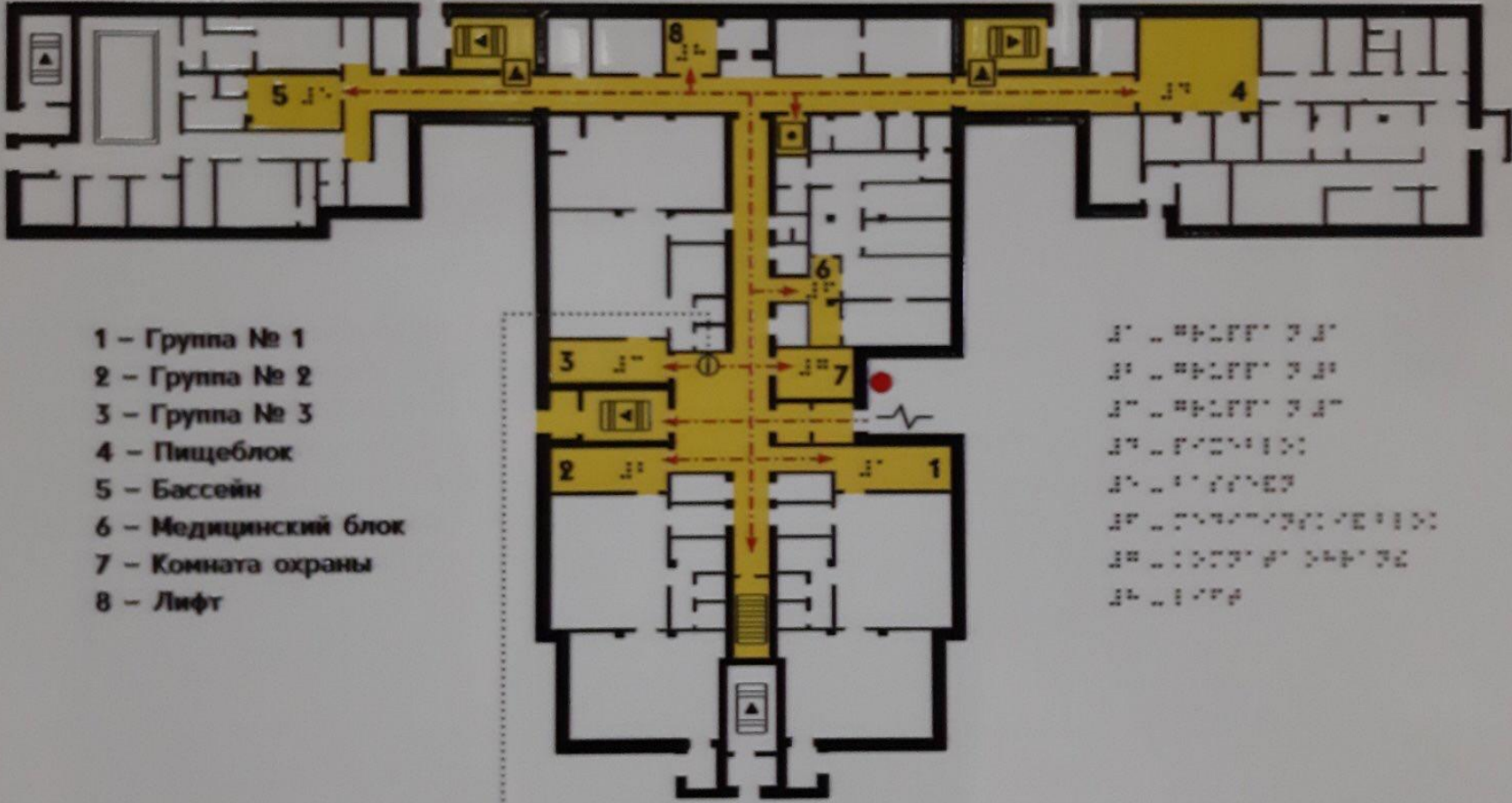
Брайлевый текст, представляющий транслитерацию информации с вышесказанной страницы.

ТАКТИЛЬНАЯ МНЕМОСХЕМА ДВИЖЕНИЯ ПО ЗДАНИЮ
МБДОУ «ДЕТСКИЙ САД № 23 «Брусничка»
ПО АДРЕСУ: г. Ханты-Мансийск, ул. Ленина, д. 100А

1 ЭТАЖ



Схематическое изображение здания, в котором вы находитесь. На схеме обозначены основные помещения и пути движения. Цветом выделены помещения, в которых вы находитесь. Красная точка обозначает место, где вы находитесь. Красная линия обозначает путь движения. Красная точка обозначает место, где вы находитесь. Красная линия обозначает путь движения.



- 1 – Группа № 1
- 2 – Группа № 2
- 3 – Группа № 3
- 4 – Пищеблок
- 5 – Бассейн
- 6 – Медицинский блок
- 7 – Комната охраны
- 8 – Лифт

- 1 – Группа № 1
- 2 – Группа № 2
- 3 – Группа № 3
- 4 – Пищеблок
- 5 – Бассейн
- 6 – Медицинский блок
- 7 – Комната охраны
- 8 – Лифт

УСЛОВНЫЕ ОБОЗНАЧЕНИЯ

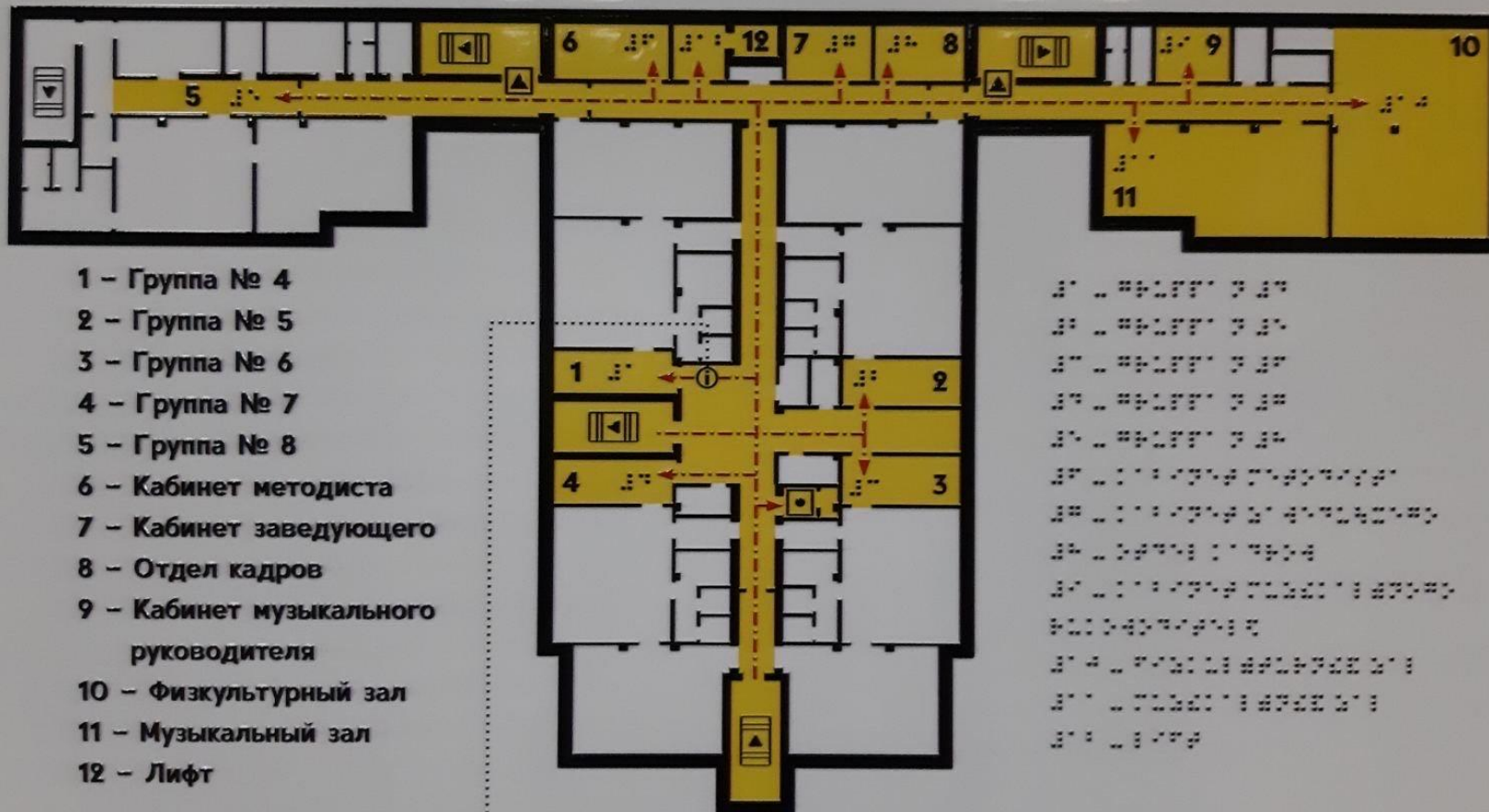
- ВХОД В ЗДАНИЕ
- ПУТЬ
- ГАРДЕРОБ
- ЛЕСТНИЦА
- ТУАЛЕТ
- ЗАПАСНЫЙ ВЫХОД
- ВЫ НАХОДИТЕСЬ ЗДЕСЬ
- КНОПКА ВЫЗОВА ПЕРСОНАЛА

**ТАКТИЛЬНАЯ МНЕМОСХЕМА ДВИЖЕНИЯ ПО ЗДАНИЮ
МБДОУ «ДЕТСКИЙ САД № 23 «Брусничка»
ПО АДРЕСУ: г. Ханты-Мансийск, ул. Ленина, д. 100А**

2 ЭТАЖ



Брайль-текст: Описание здания и его особенностей для незрячих.



- 1 – Группа № 4
- 2 – Группа № 5
- 3 – Группа № 6
- 4 – Группа № 7
- 5 – Группа № 8
- 6 – Кабинет методиста
- 7 – Кабинет заведующего
- 8 – Отдел кадров
- 9 – Кабинет музыкального руководителя
- 10 – Физкультурный зал
- 11 – Музыкальный зал
- 12 – Лифт

Брайль-текст: Описание помещений и их назначения.

УСЛОВНЫЕ ОБОЗНАЧЕНИЯ

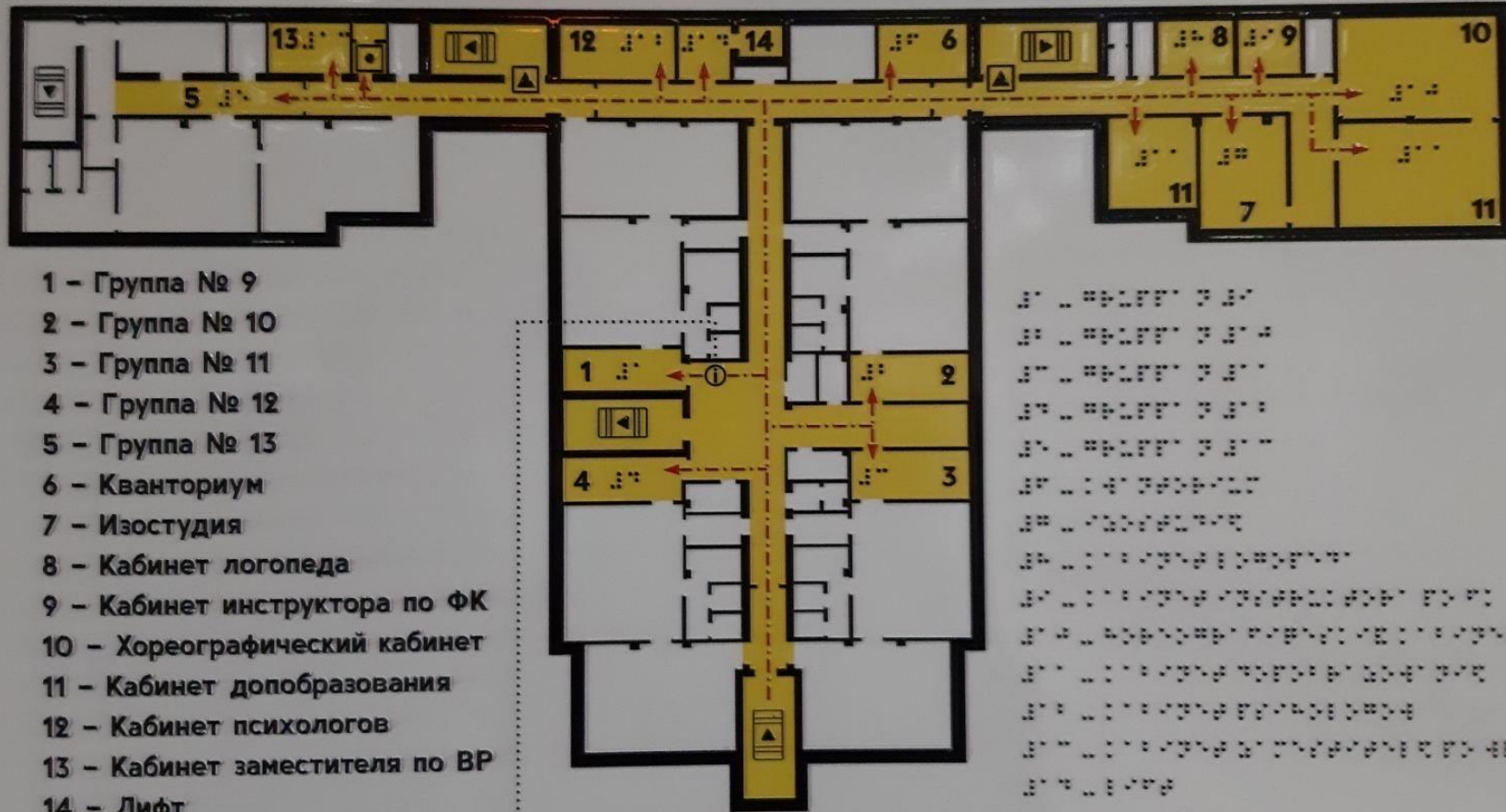
- ПУТЬ —————
- ВЫ НАХОДИТЕСЬ ЗДЕСЬ (i)
- ЛЕСТНИЦА (лестничная клетка)
- ТУАЛЕТ (WC)
- ЗАПАСНЫЙ ВЫХОД (треугольник)

**ТАКТИЛЬНАЯ МНЕМОСХЕМА ДВИЖЕНИЯ ПО ЗДАНИЮ
МБДОУ «ДЕТСКИЙ САД № 23 «Брусничка»
ПО АДРЕСУ: г. Ханты-Мансийск, ул. Ленина, д. 100А**

3 ЭТАЖ
3 03 03



Схема движения по зданию для незрячих людей, разработанная в соответствии с требованиями ГОСТ Р 52750-2007. В схеме обозначены маршруты движения, группы помещений, лестницы, туалеты и запасные выходы.



- 1 - Группа № 9
- 2 - Группа № 10
- 3 - Группа № 11
- 4 - Группа № 12
- 5 - Группа № 13
- 6 - Кванториум
- 7 - Изостудия
- 8 - Кабинет логопеда
- 9 - Кабинет инструктора по ФК
- 10 - Хореографический кабинет
- 11 - Кабинет допобразования
- 12 - Кабинет психологов
- 13 - Кабинет заместителя по ВР
- 14 - Лифт

УСЛОВНЫЕ ОБОЗНАЧЕНИЯ

- ПУТЬ
- ВЫ НАХОДИТЕСЬ ЗДЕСЬ
- ЛЕСТНИЦА
- ТУАЛЕТ
- ЗАПАСНЫЙ ВЫХОД